

Leuchtende Küchentrends

Lampenwelt.de präsentiert Zutaten fürs gemütlich-funktionale Lichtkonzept

Schlitz, 15. Juli 2021 – Als echter Wohlfühlort ist die Wohnküche rund um die Uhr frequentiert – zum Kochen, Essen und gemütlichen Beisammensein. Für all diese Alltagssituationen wollen Arbeitsplatten, Tresen und Küchentisch komfortabel, funktional und trendig mit Licht ausgestattet sein. Von Unterbaulampe und LED-Strip über Pendel- und Tischleuchten bis zu Schienensystemen sind in Sachen Küchentrends vielseitige Ausgestaltungen in allen angesagten Stilrichtungen möglich – Lampenwelt.de stellt vor:

Funktionale Schrankbeleuchtung, die Akzente setzt

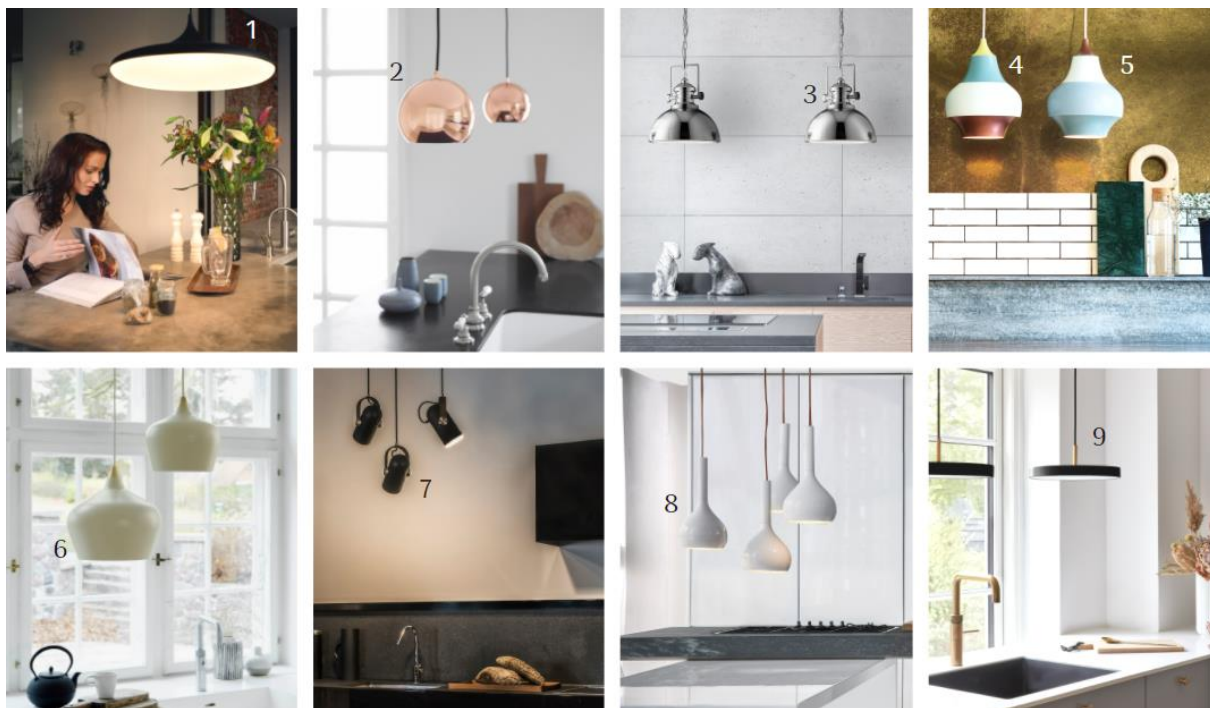
Damit der eigene Schatten nicht die Sicht auf den Ort des Geschehens trübt, sind Unterbauleuchten oder LED-Strips, die unter Regalen und Hängeschränken angebracht werden, die richtige Wahl. So wird der Arbeitsbereich direkt, blendfrei und in angenehm warmweißer Lichtfarbe beleuchtet. Und auch, wenn sich bereits am Esstisch niedergelassen wurde, kann die Schrankbeleuchtung in gedimmter Form für Ambiente sorgen.



(1) [LED-Unterbaulampe Amon](#) (7610880, Paul Neuhaus) | (2) [Möbelanbauleuchte Clever Connect Disc](#) (7601990, Paulmann) | (3) [Möbeleinbauleuchte AR 45-LED](#) (4514350, Hera) | (4) [Unterbauleuchte Glas-Line](#) (4514334, Hera) | (5) [Unterbauleuchte LED Slim Pad F](#) (4514274, Hera) | (6) [Möbeleinbauleuchte IN-Stick SF](#) (4514290, Hera) | (7) [LED-Strip MaxLED 1000](#) (7602726, Paulmann) | (8) [LED-Strip MaxLED 500](#) (7602723, Paulmann) | ©Lampenwelt

Lichtflair von oben für die Kücheninsel

Ganz gleich, ob freistehender Tresen oder offene Küchenzeile – eine Pendelleuchte bringt Flair in den Raum und sorgt für komfortables Licht zum Schmökern von Rezepten und Zubereiten von Speisen. Je nach präferierter Stilrichtung sind ganz unterschiedliche Modelle erhältlich: im Skandi-Style, im Metallic-Chic oder auch mit puristischer Note. Besonders angenehm im Tagesverlauf sind Leuchten, die die Lichtfarbe von Tageslichtweiß zu Warmweiß wechseln können.



(1) [Hängeleuchte Cher](#) (7534197, Philips) | (2) [Hängelampe Ball](#) (3574087, Frandsen) | (3) [Hängeleuchte Metal](#) (8570615, Searchlight) | (4) [Hängelampe Cirque](#) (6090010, Louis Poulsen) | (5) [Hängelampe Cirque](#) (6090013, Louis Poulsen) | (6) [Pendelleuchte Cohen](#) (3574026, Frandsen) | (7) [Pendelleuchte Carronade S](#) (6086091, Le Klint) | (8) [Pendelleuchte Lys](#) (7265124, Oluce) | (9) [LED-Hängeleuchte Asteria mini](#) (9521903, Umage) | ©Lampenwelt

Den Tresen dekorativ mit Licht bestücken

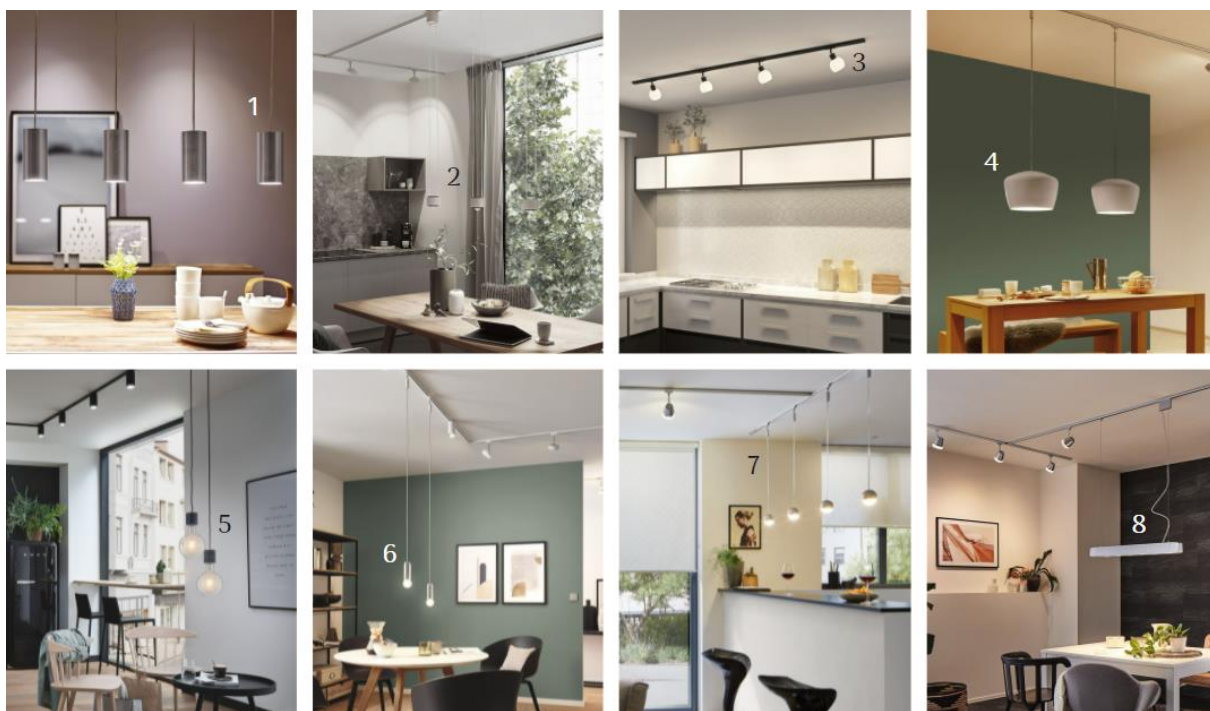
Auf Kücheninsel und Tresen wird nicht nur geschneidelt, sondern auch dekoriert. Neben Blumensträußen und Obstschalen kommen da auch Tischleuchten zum Einsatz. Im Hinblick auf größtmögliche Flexibilität und möglichen Steckdosenmangel ist Licht 2go eine attraktive Option. Denn diese Tischleuchten lassen sich bequem per USB-Ladekabel für den nächsten Kucheneinsatz präparieren. Und dank energiesparender LED-Technik halten die Akkus auch mehrere Stunden – gedimmt noch viel länger.



(1) [Akkutischleuchte Lette mit Timer](#) (1523939, Best Season) | (2) [Akkutischleuchte Sweet Glamour](#) (7602492, Pauleen) | (3) [Tischlampe Claw mit Touchdimmer](#) (8573078, Searchlight) | (4) [Tischleuchte Straw](#) (6506362, Markslöjd) | (5) [Akkutischleuchte Jellyfish](#) (3507352, Faro) | (6) [Akkutischleuchte Tribun](#) (6055714, Lucide) | (7) [Akkutischleuchte Musa 7404](#) (9515208, Vibia) | (8) [Akkutischlampe Bud](#) (5035079, Innermost) | ©Lampenwelt

Schienensysteme für Flair und Funktion

Nicht nur für verwinkelte Küchen, auch für große Wohnküchen mit unterschiedlichen Bereichen sind Schienensysteme eine gute Wahl. Sie lassen sich angepasst an die Raumbeschaffenheit um die Ecke montieren und mit ganz unterschiedlichen Leuchten bestücken. Möglich ist ein kreativer Wechsel aus Spot, Stahler, einzelnen Pendelleuchten oder einem ganzen Verbund an Hängeleuchten.



(1) [Hängeleuchte LED Pendulum Barrel](#) für URail-1-Phasen-Schienensystem (7600634, Paulmann) |
(2) [Pendel Aldan](#) zur Ergänzung des URail-Schienensystems (7602362, Paulmann) | (3)
[Vierflammige 1-Phasen-Schiene Jeanit in Schwarz](#) (9627089, Lindby) | (4) [Weißer Metallschirm Pom](#) für 2Easy Basic (7601501, Paulmann) | (5) [LED-Globelampe G95](#) mit mattiertem Innenglas (7601886, Paulmann) | (6) [Hängeleuchte Basic 2Easy](#) für URail-Schienensysteme (7600448, Paulmann) | (7) [LED-Pendelleuchte Capsule II](#) passend zu URail-Schienensystem (7600800, Paulmann) | (8) [Pendel Barre](#) mit der Möglichkeit zur Verkettung (7602147, Paulmann) |
©Lampenwelt

Pendelleuchten als Herzstück der Wohnküche

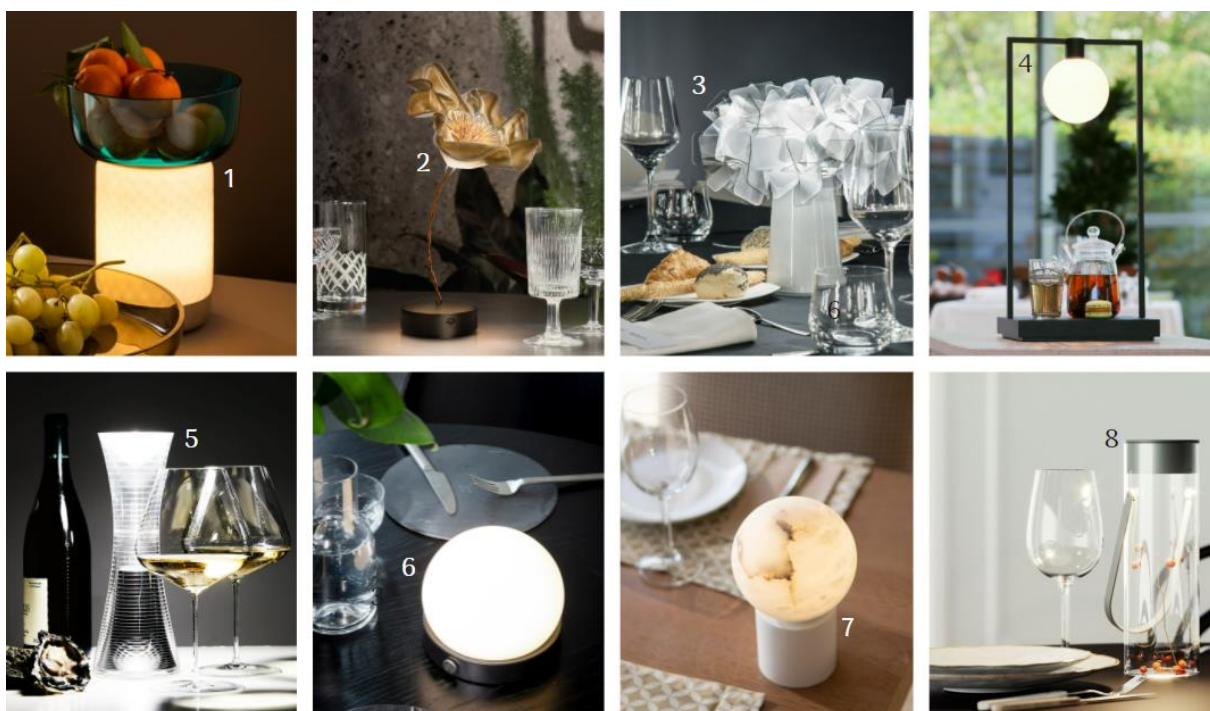
Das Herzstück einer jeden Wohnküche ist der Esstisch. Form und Größe entscheiden über die Art der Pendelleuchte, die für harmonisches Licht sorgt. Bei einem langen, rechteckigen Tisch empfehlen sich mehrflammige Modelle oder die Platzierung mehrerer Pendelleuchten nebeneinander. Ein kleinerer oder auch runder Tisch ist prädestiniert für ein einzelnes Leuchten-Statement. In Sachen Design und Material sind der Kreativität keine Grenzen gesetzt: Von der pompösen Leuchte mit Blattgold und Glaskristallen über die massive Metalleuchte im Industrial-Chic bis zur filigranen Papierleuchte aus aufwendiger Handarbeit ist alles zu haben, was gefällt.



(1) [LED-Hängeleuchte Wave II](#) mit innovativem Dimmer (1572080, Bankamp) | (2) [Pendelleuchte Lounit](#) (9639252, Lucande) | (3) [Hängeleuchte Cassy](#) (1573008, Blomus) | (4) [Pendelleuchte Arthuria](#) (9626178, Arcchio) | (5) [Pendellampe FL/Y](#) (5541059, Kartell) | (6) [Hängeleuchte Swirl 3](#) (6086154, Le Klint) | (7) [Hängeleuchte Punchray](#) (9911024, Zijlstra) | (8) [LED-Hängeleuchte Chouchin 1](#) (3560311, Foscari) | ©Lampenwelt

Tischdeko mit Licht

Den Küchentisch fürs ein Dinner mit Freunden oder der ganzen Familie herrichten wie im Sternerestaurant – dafür braucht es nicht nur edle Tischdecken, Platzsets oder Blumenarrangements. Mit Tischleuchten kommt gemütliches Flair oder zu besonderen Anlässen auch festliche Stimmung auf die Tafel. Möglich ist das Dekorieren einzelner Leuchten in der Mitte des Tisches oder aber auch eine kleine Akkuleuchte an jedem Platz. Die Auswahl umfasst neben aufwendig floralen Leuchtendesigns auch fröhlich bunte Windlichtgestaltungen oder minimalistisch-hochwertige Gestaltungen.



(1) [Akkutischlampe Bontà](#) (1060648, Artemide) | (2) [Akkutischleuchte Lafleur](#) (8503469, Slamp) |
(3) [Akkutischleuchte Clizia](#) (8503467, Slamp) | (4) [Akkutischleuchte Curiosity](#) (1060410, Artemide)
| (5) [Akkutischleuchte Come Together](#) (1060659, Artemide) | (6) [Akkutischleuchte Carrie](#)
(6731043, Menu) | (7) [Akkutischleuchte Tribeca](#) (1022149, Alma Light Barcelona) | (8)
[Akkutischleuchte Chiardiluna](#) (8005230, Rotaliana) | ©Lampenwelt

Shops im deutschsprachigen Raum:

www.lampenwelt.de

www.lampenwelt.at

www.lampenwelt.ch

Über Lampenwelt:

Lampenwelt hat sich in 20 Jahren zum größten und erfolgreichsten Online-Pure-Player für Licht und Beleuchtung in Europa entwickelt. Das Unternehmen vertreibt seine Produkte in 17 Ländern über unterschiedliche Domains, darunter international z. B. über lights.co.uk in Großbritannien oder

PRESSEMITTEILUNG



luminaire.fr in Frankreich. Lampenwelt steht für herausragenden Kundenservice, bietet ein Sortiment aus über 500 Marken und mehr als 50.000 Produkten und überzeugt durch hervorragende Delivery Experience. Geschäftskunden unterstützt Lampenwelt zudem durch professionelle Services im Bereich der Lichtplanung. Das Unternehmen ist Teil der LUQOM GROUP, Europas führendem Online-Spezialisten für Leuchten und Smart-Home-Produkte mit mehr als 60 E-Commerce Shops in 27 Ländern.

Pressekontakt:

Tina Ducke

T: 01752445611

presse@lampenwelt.de